

L'épithélium cilié (vibratile) dans la trachée humaine,  
composé de cils ondulants mobiles  
(photo prise au microscope électronique, Wikipedia)

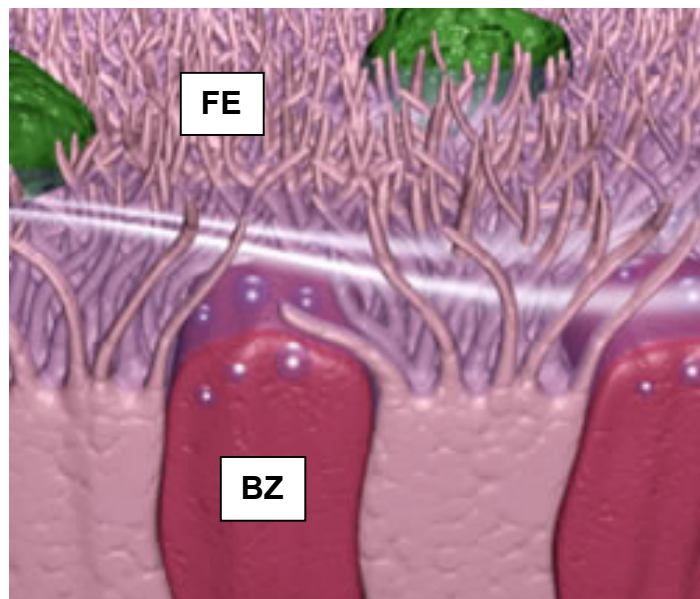


Schéma de l'épithélium cilié (vibratile)  
FE = épithélium cilié (vibratile) / BZ = cellules caliciformes  
Les cellules caliciformes permettent la lubrification de la muqueuse (Wikipedia)